

ESCAPEPLAN FIRST FLOOR



- IN CASE OF FIRE :**
1. Stay calm. Don't panic
 2. Push the fire switch
 3. Call nr 112
 4. Extinguish
 5. Evacuate
 6. Do not use the elevator
 7. Go to the assembly point



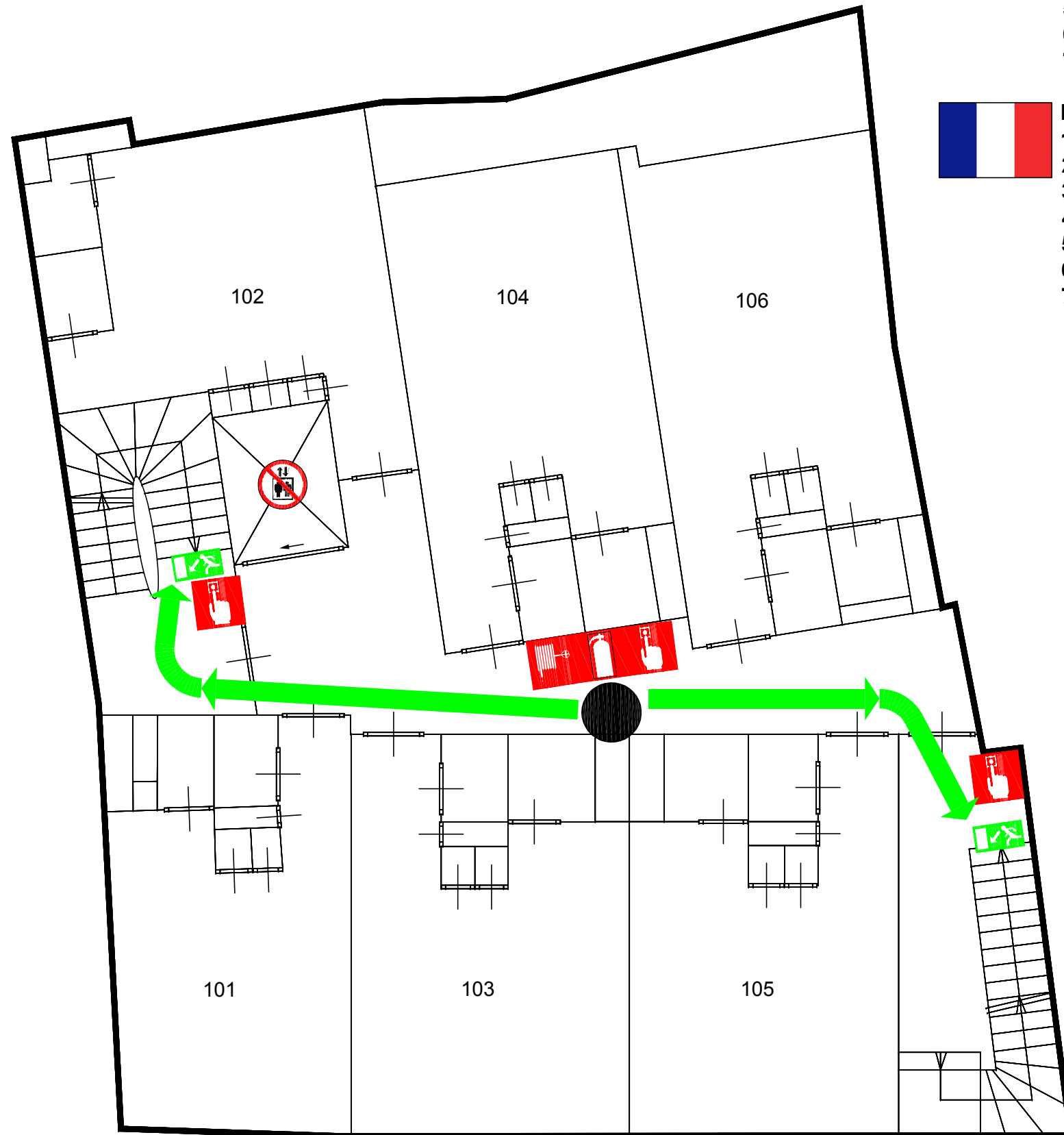
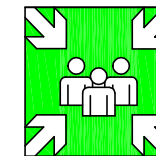
- BIJ BRAND :**
1. Blijf kalm. Raak niet in paniek
 2. Druk de brandmelder in
 3. Bel nr 112
 4. Blussen
 5. Evacueren
 6. Gebruik geen lift
 7. Begeef u naar de verzamelplaats



- EN CAS D'INCENDIE :**
1. Restez calme. pas de panique
 2. Activer l'alarme incendie
 3. Appelez 112
 4. Eteindre
 5. Evacuer
 6. N'utilisez pas l'ascenseur
 7. Dirigez-vous vers le lieu de rassemblement



- Was tun im brandfall :**
1. Bleiben sie Ruhig. Keine Panik
 2. Drücken Sie den Feuermelder in
 3. Wähl 112
 4. Feuer löschen
 5. Evakuieren
 6. Keinen fahrsstuhl benutzen
 7. Begeben sie sich zur sammelstelle



	Fire extinguisher. / Brandblusser. Extincteur Portatif. / Feuerlosher.
	Fire hose. / Brandslanghaspel. Devidoirs. / Wandhydrant
	Fire alarm. / Handbrandmelder. Declencher manual d'alarme. / Feuermelder.
	North marker. / Noordpijl. La fleche du nord. / Nordpfeil.
	Escape route. / Vluchtroute. Route D'evasion. / Fluchtweg.
	Assembly point. / Verzamelplaats. Point de rassemblement. / Sammelstelle.
	Escape route. / Vluchtroute. Route D'evasion. / Fluchtweg.
	You are here. / U bent hier. Vous etes ici. / Sie sind hier.
	Do not use elevator in case of fire. / Lift niet gebruiken bij brand. N'utilisez pas l'ascenseur en cas d'incendie. Verwenden Sie den Aufzug im Brandfall nicht.